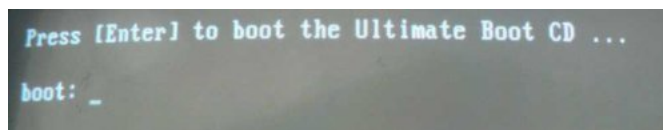


Quitar las particiones con FDISK

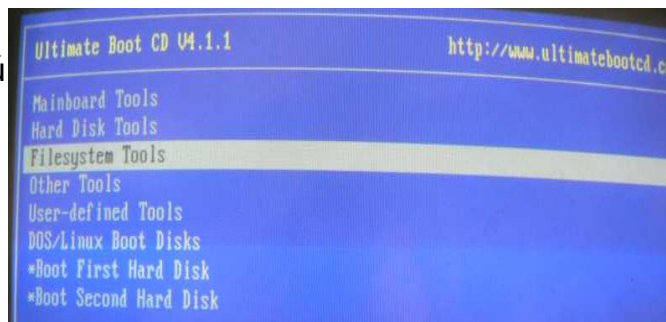
FDISK es disponible en muchos discos o disquetes de que puede iniciar la sistema. En este articulo, voy a explicar FDISK en UBCD(Ultimate Boot CD).

Iniciar con UBCD

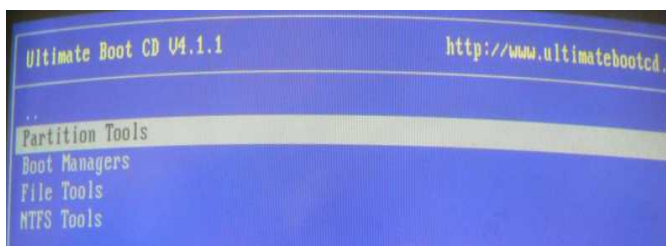
1. Iniciar con el disco de UBCD, se aparecerá el mensaje derecha.
2. Presione 'Enter', luego se aparecerá el primer nivel del menú derecho.



3. Seleccione 'Filesystem Tools', luego se aparecerá el segundo nivel del menú derecho.

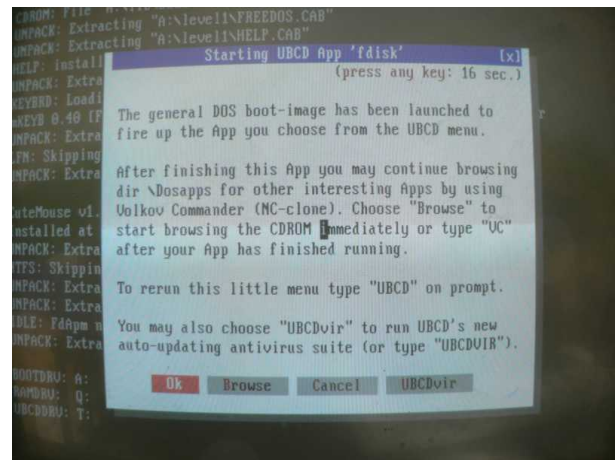


4. Seleccione 'Partition Tools', luego se aparecerá el tercero nivel del menú derecho.
5. Seleccione 'Free FDISK V1.3.0', luego se empezará FDISK.

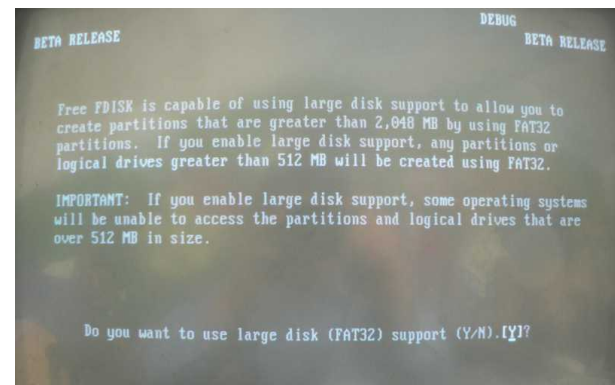


Usar FDISK

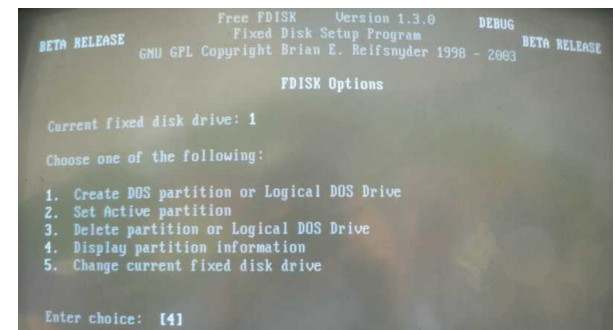
1. Después de seleccionar 'Free FDISK V1.3.0', espere por un rato, entonces va a mirar el mensaje derecho.



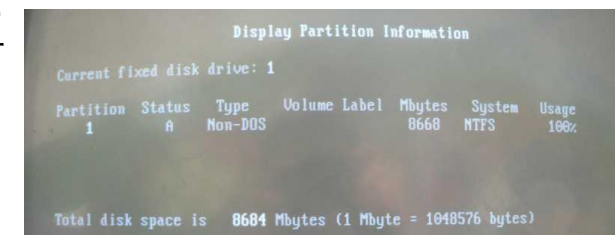
2. Presione 'Enter', luego se aparecerá una pregunta si quiere usar disco grande. Responda con 'Y' que es por defecto y presione 'Enter'.



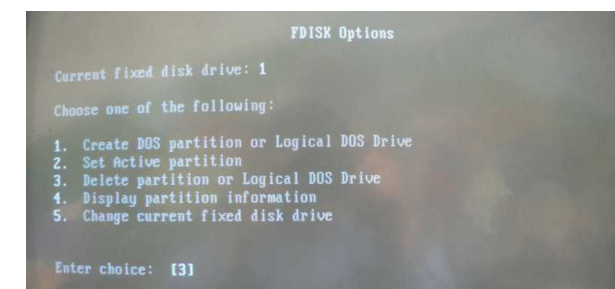
3. Primero, vamos a mirar las particiones que ya existe. Para hacerlo, seleccione '4' y presione 'Enter'.



4. En este ejemplo, hay una partición que es el tipo de 'Non-DOS'. Vamos a quitar esta partición. Presionar 'Esc', va a regresar el menú de un nivel arriba.



5. Para eliminar una partición, seleccione '3' y presione 'Enter'.



6. Porque la partición es el tipo de 'Non-DOS', seleccione '4 Delete Non-DOS Partition' y presione 'Enter'.

```
Delete DOS Partition or Logical DOS Drive
Current fixed disk drive: 1
Choose one of the following:
1. Delete Primary DOS Partition
2. Delete Extended DOS Partition
3. Delete Logical DOS Drive(s) in the Extended DOS Partition
4. Delete Non-DOS Partition
Enter choice: [4]
```

7. Hay sólo una partición que es '1', para quitarlo seleccione '1' y presione 'Enter'.

```
Delete Non-DOS Partition
Current fixed disk drive: 1
Partition Status Type Volume Label Mbytes System Usage
1 A Non-DOS 8668 NTFS 100%
Total disk space is 8684 Mbytes (1 Mbyte = 1048576 bytes)
WARNING! Data in the deleted Non-DOS Partition will be lost.
What Non-DOS Partition do you want to delete..? [1]
```

8. Después de quitar la partición, vamos a mirar el mensaje abajo. Presione 'Esc' para regresar el menú de un nivel arriba.

```
Delete Non-DOS Partition
Current fixed disk drive: 1
Total disk space is 8684 Mbytes (1 Mbyte = 1048576 bytes)
Non-DOS Partition deleted
```

9. Otra vez, presione 'Esc' para salir de FDISK.

```
FDISK Options
Current fixed disk drive: 1
Choose one of the following:
1. Create DOS partition or Logical DOS Drive
2. Set Active partition
3. Delete partition or Logical DOS Drive
4. Display partition information
5. Change current fixed disk drive
Enter choice: [1]
```

10. Entonces, va a mirar el mensaje derecho.

```
You MUST restart your system for your changes to take effect.
Any drives you have created or changed must be formatted
AFTER you restart.
```

11. Expulse el disco de UBCD, y introduzca el disco del sistema. Luego reinicie la computadora.